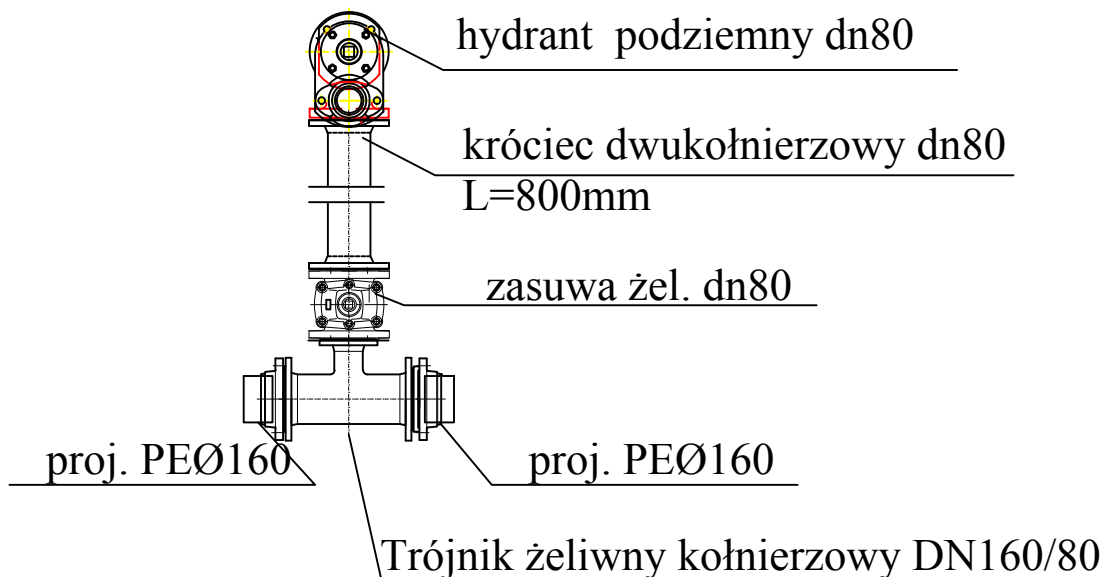
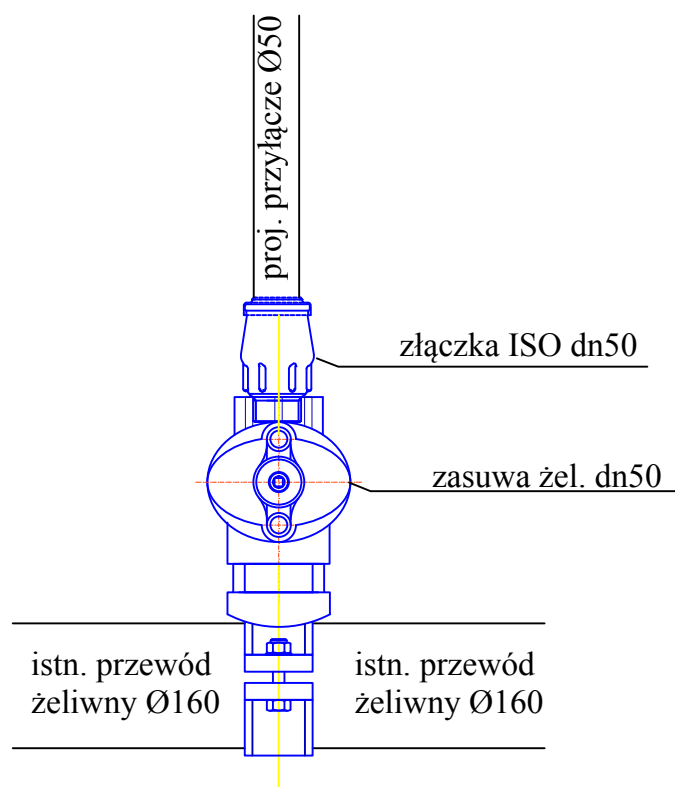


## SCHEMATY MONTAŻOWE



LMD-Invest Łukasz Dymura  
ul. Rogali 13/2, 84-200 Wejherowo  
tel. 505256154, NIP: 5882088004  
email: biuro@LMD-invest.pl



Inwestycja / Lokalizacja:

Wojewódzki Szpital dla Nerwowo i Psychicznie Chorych,  
im. dr Józefa Bednarza, 86-100 Świecie, ul. sądowa 18, działka nr ewid. 882/4, ob.0001 Świecie

Inwestor:  
Wojewódzki Szpital dla Nerwowo i Psychicznie Chorych  
86-100 Świecie, ul. Sądowa 18

Faza: PROJEKT BUDOWLANY

Branża: SANITARNA

Projektował:  
MGR INŻ. ARKADIUSZ BURNICKI

Nr uprawnień:  
POM/0227/POOS/10

Data:  
07.2017

Podpis:

Projektował:  
MGR INŻ. ADAM SZYMBORSKI

Nr uprawnień:  
POM/0239/POOS/11

Data:  
07.2017

Podpis:

Temat rysunku:  
SCHEMAT HYDRANTU NADZIEMNEGO

Skala:  
—

Nr rys.:  
S-02.6